



# TRANSPORTE DE HEMOCOMPONENTES

Déjenos asombrarlo,  
tiempos increíbles a nivel nacional.

Somos una compañía experta en transporte profesional de hemocomponentes, ponemos nuestra experiencia a su disposición trasportando los hemocomponentes de su servicio transfusional o Banco de Sangre de acuerdo a toda la reglamentación del programa sangre segura para todos y los requerimientos del sistema único de habilitación, resolución 2003 del 2014



# LOGÍSTICA QUE DA TRANQUILIDAD

---

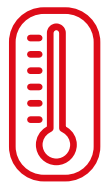
Porque además de lo reglamentario que es muy importante para cualquier auditoria de habilitación del servicio, usted cuenta con el soporte de un departamento operativo que entiende el sector salud, monitoreando y supervisando cada servicio



SERVICIOS  
365/24/7



RESPUESTA  
OPORTUNA



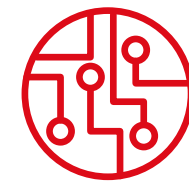
CONTROLES  
EN PUNTO



REPORTE  
EN LÍNEA



PERSONAL  
CAPACITADO



TECNOLOGÍA  
DE SERVICIO



ASISTENCIA  
24/7

# LLEVAMOS MÁS QUE VIDA

## RESOLUCION 2003 DEL 2014

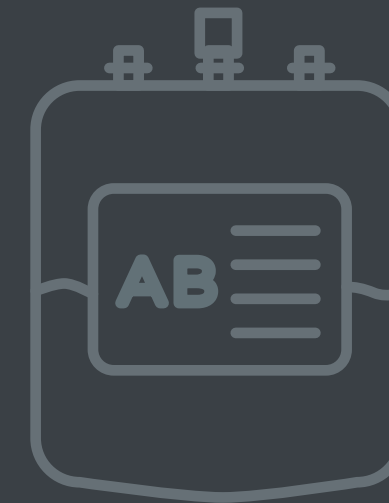
Todo nuestro equipo entiende la importancia de la técnica en el transporte a la hora del Tratamiento de un paciente. Por esa razón todos nuestros procesos logísticos se basan en (3) pilares

1. **Tiempo de entrega** Entendemos la Importancia del Tiempo de Entrega de un Componente.
2. **Cadena de custodia** Trazabilidad en tiempos y rutas de cada movimiento.
3. **Monitoreo de temperatura** Registro y monitoreo de temperatura en cada Movimiento.

## TECNICA

Nuestra técnica de transporte está completamente basada en las mejores prácticas nacionales e internacionales para el transporte de hemocomponentes

- Resolución ( 2003 de 2014) Sistema Unico de Habilitacion.
- Circular 508000 2006 recurso humano en B.B.
- ABC banco de sangre.
- Decreto 1609 de 2002.
- Manual de manejo de mercancías peligrosas le IATA.
- Recomendaciones relativas al transporte de mercancías peligrosas dela ONU (versión vigente).
- Manual universal de envíos postales de la UPU.
- Reglamentación relativa a la SGSST.
- Normas técnicas: 4435, 4532, 47026, 1692, 3969.
- Manual de normas técnicas y procedimientos para banco de sangre.
- Sangre segura para todos .



## QUE RECIBE DE NUESTRA PARTE?

- ✓ Traslados con todo el rigor técnico.
- ✓ Trazabilidad y monitoreo de cada servicio.
- ✓ Notificación a su correo electrónico de cada servicio realizado, con datos de custodia y trazabilidad de temperatura.
- ✓ Capacitación inicial de su grupo de trabajo en temas legales y técnicos del transporte
  
- ✓ Informes de trazabilidad de servicios con datos como:
  - Hora de solicitud
  - Persona que recibe y entrega
  - Cantidad de Componentes
  - Temperatura inicial y final
  - Servicio 24 horas
  - Material de conservación de cadena de frío y material de traslado
- ✓ Si usted tiene logística propia también asesoramos o capacitamos a su equipo logístico

# MODALIDADES DE TRANSPORTE 24/7

---

## POR DEMANDA LOCAL

Son esos de servicios esporádicos o no programados urgentes y no urgentes que aparecen a medida que se da la operación normal del Banco de Sangre

**DISPONIBILIDAD 24 HORAS**

## LOGÍSTICA A LA MEDIDA

Logística a la medida de su necesidad estudiamos su operación y le presentamos un plan logístico ajustado a sus requerimientos

## ENVÍOS NACIONALES

Envío de Hemocomponentes a nivel nacional cumpliendo todos los requisitos de marcado y etiquetado (nosotros lo proveemos) con tiempos entre 10 y 18 horas.

## CONSULTORIA LOGISTICA

asesoria en Resolución de problemas logísticos.  
Consultoria Tecnica de Logistica y Temas Legales

## PERMITANOS SER LA TRANQUILIDAD QUE BUSCA

Tendra la seguridad de recibir un servicio creativo, rápido y rentable.

